

AMÉLIORER LE PARCOURS PATIENT DE L'HÔPITAL VERS LA VILLE

LIEN AVEC LE PROJET RÉGIONAL DE SANTÉ

Axe n°2 : Renforcer et structurer l'offre de soins de proximité

OBJECTIF GÉNÉRAL

Améliorer le parcours patient de l'hôpital vers la ville grâce à une meilleure communication et à la coordination entre l'ensemble des professionnels du territoire

LES ACTIONS MENÉES

- **Rendre le parcours patient de l'hôpital (dont le SSR) vers la ville plus fluide**
- **Renforcer la coordination entre les professionnels, et notamment le lien ville-hôpital**
- **Harmoniser et généraliser les supports de transmission de l'information**
- **Recenser les outils numériques utilisés sur le territoire par les professionnels afin de tendre vers une harmonisation**
 - o Les pistes de travail possibles : diffuser auprès de professionnels de la santé un questionnaire (en lien avec le questionnaire réalisé dans l'action 1) afin d'identifier les outils numériques utilisés le plus souvent utilisés ou avec la plus forte interopérabilité, évaluer l'opportunité de tendre vers un déploiement d'un outil métier (ex. PARCEO, validé et financé par les instances territoriales)
- **Harmoniser et généraliser les manières de communiquer et de transmission d'information ville-hôpital**
 - o En lien avec les travaux menés par le CH de Haguenau, mettre en place des fiches de liaison harmonisées contenant les informations type : traitement, services d'aide à domicile, IDE libérale, personnes identifiées, MAIA
 - o Développer et harmoniser le volet médical de synthèse dans les cabinets de médecine générale (antécédents, ordonnance...)
 - o Mettre en place une seule et même trame de la lettre commune pour la liaison ville/hôpital
 - o Intégrer l'annuaire des lignes directes des services du CH Haguenau sur le site internet de la CPTS (en lien avec les travaux réalisés par le CH Haguenau)
 - o Participer activement au groupe de travail ville-hôpital mis en œuvre par le CH Haguenau autour de la coordination du parcours patient afin de, entre autres, définir des outils ou actions.

MOYENS ET OUTILS NÉCESSAIRES

- Enquête en ligne pour le recensement des outils numériques
- Trame de fiche de liaison
- Trame de volet médical de synthèse
- Trame de lettre commune de liaison

PUBLIC VISÉ

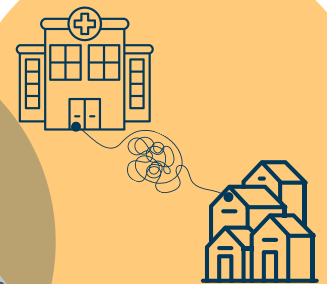
Population du territoire de la CPTS

LES PARTENAIRES

Représentants de la CPTS
CH Haguenau
Groupe de travail dédié (notamment les professionnels de santé, dont les pharmaciens) et autres structures d'hospitalisation du territoire (SSR Ugecam)

PLANNING PRÉVISIONNEL

Début : entre 12 et 24 mois après la signature de l'ACI



VOUS SOUHAITEZ
PRENDRE PART À
L'UNE DE NOS
ACTIONS, ADHÉREZ...

